

# **Projeto de Gestão de Informação Técnico-Científica para a Secretaria de Estado da Saúde do Estado de São Paulo sob Coordenação da Coordenadoria de Controle de Doenças.**

São Paulo, 22 de novembro de 2005

SES-SP  
BIREME/OPAS/OMS



biblioteca  
virtual em saúde



BIREME • OPAS • OMS



GOVERNO DO ESTADO DE  
SÃO PAULO



SECRETARIA DA SAÚDE

SECRETARIA DA SAÚDE



# Antecedentes

1ª. Proposta de Projeto  
GIC para CCD/SES-SP

Reunião com Dr. Ricardo Oliva e equipe  
Priorizações e redimensionamento dos projetos

Discussão de novos projetos  
BVS-RH e Controle Jurídico

Aprovação dos projetos  
GIC científico-técnico para SES-SP (Fase  
Controle Jurídico

Dez/2004

Mai/2005

Jul/2005

Set/2004

# Antecedentes

**1ª. reunião entre as equipes da SES-SP e BIREME para socialização e discussão do escopo do projeto**



**Out/2005**

**2ª. reunião entre as equipes da SES e BIREME para detalhamento do planejamento do projeto e início da sua execução**



**Nov/2005**

# Justificativa

O aprimoramento da gestão de informação e conhecimento no âmbito da Secretaria do Estado da Saúde de São Paulo se faz necessário para subsidiar, por um lado, os processos, atividades e decisões relacionadas com ciência, tecnologia e inovação, e, por outro lado, para promover a visibilidade, acessibilidade, qualidade, uso e impacto da sua produção em ciência, tecnologia e inovação

# Objetivo Geral

- Contribuir para o fortalecimento da gestão de informação e conhecimento técnico-científico em saúde no Estado de São Paulo por meio do acesso universal e eqüitativo às fontes de informação em saúde no âmbito da Secretaria do Estado da Saúde de São Paulo baseado no modelo da Biblioteca Virtual em Saúde – BVS

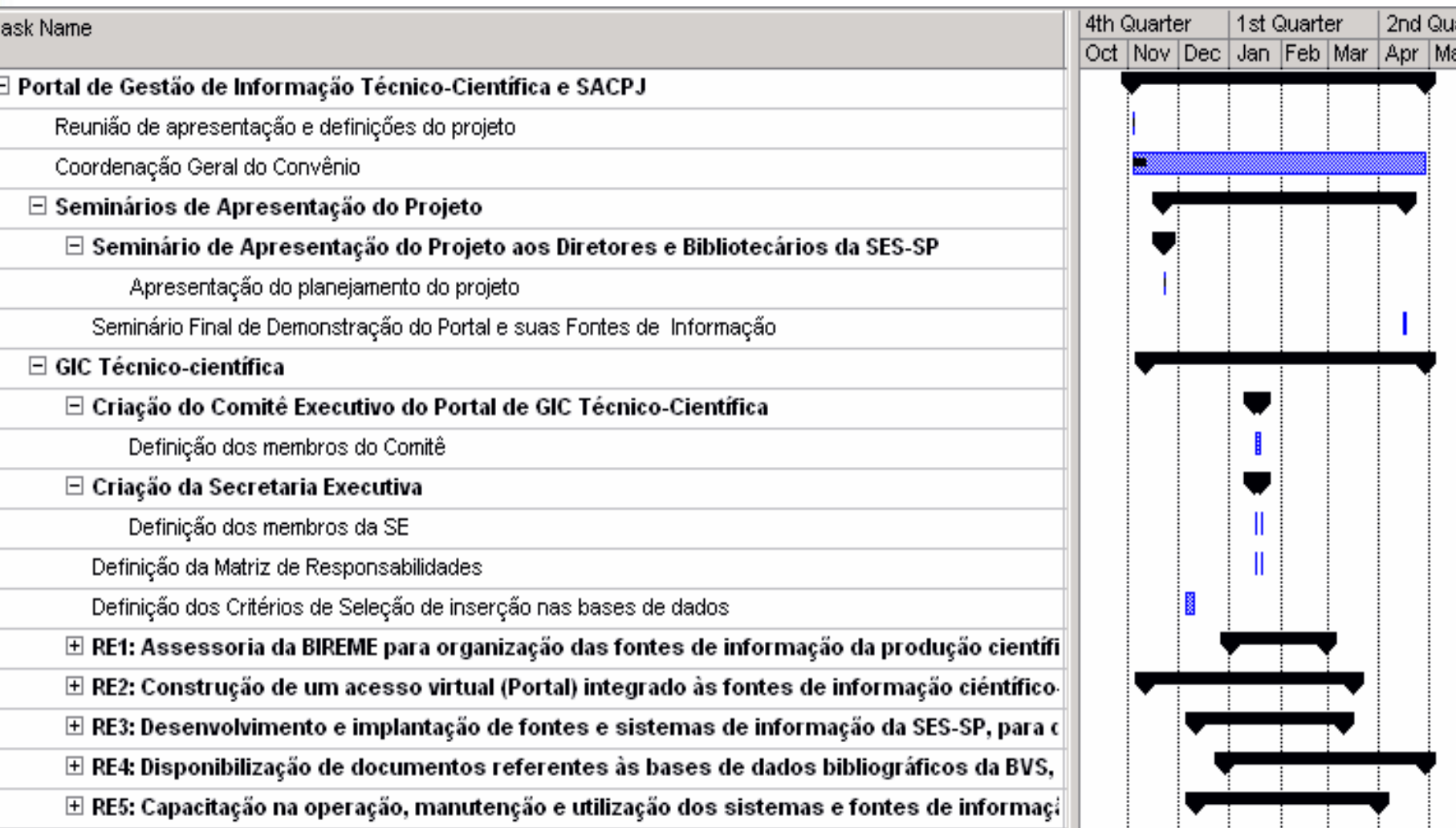
# Objetivos Específicos

- Permitir acesso integrado e organizado à produção científico-técnica institucional da SES-SP
- Aumentar a visibilidade, acessibilidade, exposição e uso da produção científico-técnica institucional da Secretaria do Estado da Saúde de São Paulo
- Agregar diferencial nos serviços de informação prestados pela SES-SP

# Resultados Esperados

- **Assessoria da BIREME para organização das fontes de informação da produção científico-técnica institucional nas Bibliotecas indicadas pela SES-SP**
- **Construção de um acesso virtual (Portal) integrado às fontes de informação científico-técnica institucional da SES-SP**
- **Desenvolvimento e implantação de fontes e sistemas de informação da SES-SP, para disponibilizar a produção científico-técnica institucional**
- **Disponibilização de documentos referentes às bases de dados bibliográficos da BVS, como LILACS e Medline, aos servidores da SES-SP cadastrados, através do Serviço Cooperativo de Acesso a Documentos (SCAD) coordenado pela BIREME**
- **Capacitação na operação, manutenção e utilização dos sistemas e fontes de informação desenvolvidos no projeto**

# Macro-Atividades



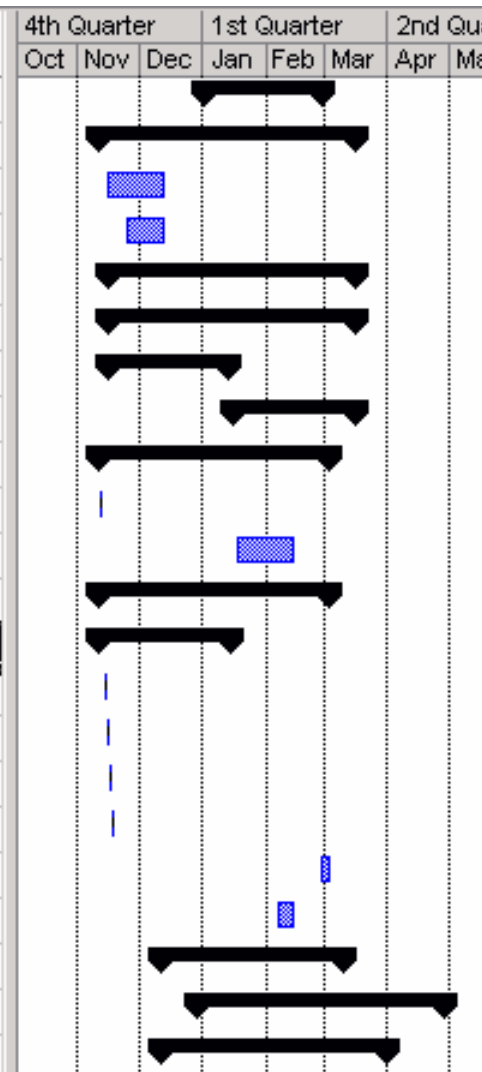


# Macro-Atividades

Task Name	4th Quarter			1st Quarter			2nd Quarter	
	Oct	Nov	Dec	Jan	Feb	Mar	Apr	May
<input type="checkbox"/> <b>RE1: Assessoria da BIREME para organização das fontes de informação da produção científica</b>				██████████				
<input type="checkbox"/> <b>Promover o lançamento do modelo da nova biblioteca da SES SP a ser utilizada como n</b>				██████████				
Elaboração de um plano de divulgação				■				
Criação do material gráfico					■			
Produção do material gráfico				■				
<input type="checkbox"/> <b>RE2: Construção de um acesso virtual (Portal) integrado às fontes de informação científico</b>	██████████							
<input type="checkbox"/> <b>RE3: Desenvolvimento e implantação de fontes e sistemas de informação da SES-SP, para c</b>				██████████				
<input type="checkbox"/> <b>RE4: Disponibilização de documentos referentes às bases de dados bibliográficos da BVS,</b>				██████████				
<input type="checkbox"/> <b>RE5: Capacitação na operação, manutenção e utilização dos sistemas e fontes de informaçã</b>				██████████				

# Macro-Atividades

Task Name
<input checked="" type="checkbox"/> <b>RE1: Assessoria da BIREME para organização das fontes de informação da produção científica</b>
<input checked="" type="checkbox"/> <b>RE2: Construção de um acesso virtual (Portal) integrado às fontes de informação científico-</b>
mapeamento dos recursos de informação já disponíveis na SES-SP
assessoria e análise do relatório de avaliação dos institutos de pesquisa realizados pela Rosane
<input checked="" type="checkbox"/> <b>identificação das necessidades de informação técnica e científica da comunidade de pr</b>
<input checked="" type="checkbox"/> <b>pesquisa das necessidades de informação e expectativas relativas ao projeto</b>
<input checked="" type="checkbox"/> <b>Elaboração do formulário de avaliação</b>
<input checked="" type="checkbox"/> <b>Resultado da Avaliação das necessidades de informação e expectativas atendidas</b>
<input checked="" type="checkbox"/> <b>desenvolvimento de um portal de acesso integrado a um conjunto de fontes de inform</b>
Instalação do BVS Site
Elaboração e Aprovação do Layout Gráfico
<input checked="" type="checkbox"/> <b>Instalação e Configuração das soluções tecnológicas</b>
<input checked="" type="checkbox"/> <b>LILDBIWEB</b>
Instalação do LIS
Instalação do DirEve
Instalação do módulo FAQ
Instalação do módulo de Notícias
Configuração das Fontes de Informação
Integração do TC_Legis
<input checked="" type="checkbox"/> <b>RE3: Desenvolvimento e implantação de fontes e sistemas de informação da SES-SP, para c</b>
<input checked="" type="checkbox"/> <b>RE4: Disponibilização de documentos referentes às bases de dados bibliográficos da BVS,</b>
<input checked="" type="checkbox"/> <b>RE5: Capacitação na operação, manutenção e utilização dos sistemas e fontes de informaçã</b>



# Macro-Atividades

Task Name	4th Quarter			1st Quarter			2nd Quarter		
	Oct	Nov	Dec	Jan	Feb	Mar	Apr	May	Jun
+ RE1: Assessoria da BIREME para organização das fontes de informação da produção científica									
+ RE2: Construção de um acesso virtual (Portal) integrado às fontes de informação científico-									
- RE3: Desenvolvimento e implantação de fontes e sistemas de informação da SES-SP, para c									
desenvolvimento de um sistema descentralizado de controle bibliográfico da produção técnica e cie									
geração da base de dados coletiva (1ª base coletiva finalizada)									
estabelecimento de processos de atualização e manutenção da base de dados (produção de manu									
disponibilização no Portal de Gestão de Informação Técnica-Científica da SES-SP									
+ RE4: Disponibilização de documentos referentes às bases de dados bibliográficos da BVS,									
+ RE5: Capacitação na operação, manutenção e utilização dos sistemas e fontes de informaç									

# Macro-Atividades

Task Name	4th Quarter			1st Quarter			2nd Quarter	
	Oct	Nov	Dec	Jan	Feb	Mar	Apr	May
⊕ <b>RE1: Assessoria da BIREME para organização das fontes de informação da produção científica</b>								
⊕ <b>RE2: Construção de um acesso virtual (Portal) integrado às fontes de informação científico-</b>								
⊕ <b>RE3: Desenvolvimento e implantação de fontes e sistemas de informação da SES-SP, para c</b>								
⊖ <b>RE4: Disponibilização de documentos referentes às bases de dados bibliográficos da BVS,</b> identificar os servidores								
⊖ <b>elaborar o cadastro individual para uso do SCAD</b> enviar à SES-SP os dados mínimos para cadastro no SCAD								
⊖ <b>identificar os servidores que já utilizam o serviço SCAD para unificar a cobrança na c</b> Exportação/ Importação dos dados de usuários para o SCAD identificação dos servidores								
⊖ <b>material de divulgação sobre o serviço SCAD</b> Criação do material gráfico Produção do material gráfico								
⊖ <b>gerar dados indicadores de uso do serviço</b> Elaboração de Relatório Parcial Elaboração de Relatório Final								
⊕ <b>RE5: Capacitação na operação, manutenção e utilização dos sistemas e fontes de informaçã</b>								

# Macro-Atividades

Task Name	4th Quarter			1st Quarter			2nd Q
	Oct	Nov	Dec	Jan	Feb	Mar	Apr
+ RE1: Assessoria da BIREME para organização das fontes de informação da produção científica							
+ RE2: Construção de um acesso virtual (Portal) integrado às fontes de informação científico-							
+ RE3: Desenvolvimento e implantação de fontes e sistemas de informação da SES-SP, para c							
+ RE4: Disponibilização de documentos referentes às bases de dados bibliográficos da BVS,							
- RE5: Capacitação na operação, manutenção e utilização dos sistemas e fontes de informaçã							
desenvolvimento de curso à distância para uso das fontes de informação							
realização de apresentações promovendo o conhecimento e uso do Portal de Gestão de Informaçã							
- programa de capacitação para técnicos das bibliotecas							
estabelecer critérios de seleção e capacitação para uso da metodologia de registro da produçã							
capacitação no LILDBWEB							
capacitação do BVS Site							
- capacitação nas demais ferramentas							
LIS							
- FAQ/ Notícias							
Preparação do curso							
Realização do curso							
DirEVE							

# Nova Biblioteca da SES-SP

- Biblioteca Piloto
  - Biblioteca do Instituto Adolfo Lutz
  - CTD / Secretaria da Saúde
  - CVS / Centro de Vigilância Sanitária
- Referência Física e Virtual

# Questionário SES-SP/BIREME

- Para identificar cenários sobre gestão do conhecimento e informação na Secretaria, será aplicado um questionário aos servidores das Instituições que fazem parte da primeira fase do projeto. ( biblioteca, usuários em geral e pesquisadores )
- O questionário foi concebido para verificar opiniões sobre diferentes conceitos de gestão da informação, enquanto subsídio para o desenvolvimento das atividades inerentes a cada tipo de servidor.
- No questionário cada conceito é apresentado na forma de afirmações radicalmente positivas ou negativas e neutras, para a qual o respondente é convidado a manifestar sua opinião escolhendo uma de 5 alternativas de resposta.
- Vale ressaltar que o preenchimento do **Questionário é Anônimo**, não necessitando, portanto, de nenhuma identificação do **RESPONDENTE**. **Preenchimento on line no site:**
- <http://ses.sp.bvs.br/questions/>

# Sistema de Gerência de Projetos

- Acompanhará os projetos de pesquisa dos institutos de pesquisa ligados à SES, através da coleta de informações como, fases de projeto, participantes, agenda de atividades do projeto, financiadores, produção por projeto, execução orçamentária do projeto.
- Sistema desenvolvido para acesso via internet.
- Estará incluído no Portal do Conhecimento.



# Lattes Institucional

- **O Lattes Institucional estará disponível aos usuários na página da Secretaria e será incluído no Portal do Conhecimento.**
- A Plataforma Lattes Institucional é um conceito desenvolvido pelo CNPq para viabilizar a formação de bancos de currículos Lattes nas instituições e, principalmente, para a institucionalização da Plataforma Lattes em Instituições ligadas à Ciência, Tecnologia e Inovação no País.
- Permite que os usuários enviem seus currículos à sua instituição (pela intranet ou internet) e ao CNPq, utilizando o Sistema de Currículos Lattes. Os envios para os dois destinos são controlados automaticamente pelo Guichê de Envio de Currículos Lattes e permitem a formação de um diretório de arquivos de currículos no computador servidor da instituição.

# Visão de Futuro

- Projeto Quem é Quem na SES-SP (integração Lattes Institucional com a publicação institucional)
- Automação e integração das bibliotecas
- Avaliação bibliométrica da produção científica SES-SP
- Preservação da memória institucional

# Obrigado!