

PORTAL DE REVISTAS CIENTÍFICAS SES/SP

PROJETO FESIMA

Sistema Open Journal System (OJS) como ferramenta estratégica para aprimoramento do Portal de Revistas Científicas da Secretaria de Estado da Saúde do Estado de São Paulo - fev. 2022 a fev. 2023



COMO TUDO COMEÇOU...



Portal de Revistas Científicas
da Secretaria da Saúde - SP

1

O editor na Revista do Instituto Adolfo Lutz tinha uma parceria com a [BVS Veterinária](#), e conseguiu inserir parte da coleção da RIAL no sistema OJS da referida BVS, que, em um dado momento, deixou de utilizá-lo.

3

Foi então que a coordenação da [BVS Rede de Informação e Conhecimento](#) da SES/SP, por meio da Coordenadoria de Ciência, Tecnologia e Insumos Estratégicos de Saúde - CCTIES viabilizou a aquisição e implantação do sistema OJS para as revistas da SES/SP, com a migração da coleção da RIAL e a inserção das demais revistas.

2

A ideia da implantação do **Sistema OJS** (Open Journal System) surgiu da necessidade de organizar e reunir as principais revistas científicas da SES/SP em um **ambiente único e virtual**, utilizando um sistema de gestão eletrônica, com submissão online, oferecendo maior autonomia aos editores.

4

Por fim (ou melhor, começo de um trabalho importante) com o apoio do Projeto Fesima e da Coordenadoria de Controle de Doenças, foi possível estruturar o [Portal de Revistas Científicas](#) da SES/SP disponibilizando as coleções completas de todas as revistas do Portal.

SAÚDE



Portal de Revistas Científicas
da Secretaria da Saúde - SP

O PROJETO

Sistema Open Journal System (OJS) como ferramenta estratégica para aprimoramento do Portal de Revistas Científicas da Secretaria de Estado da Saúde do Estado de São Paulo - fev. 2022 a fev. 2023

Proponentes:

Portal de Revistas Científicas da SES/SP - Coordenadoria de Controle de Doenças e Coordenadoria de Ciência, Tecnologia e Insumos

Estratégicos de Saúde/Secretaria de Estado da Saúde de São Paulo

Revista do Instituto Adolfo Lutz - Instituto Adolfo Lutz

Revista Hansenologia Internationalis: hanseníase e outras doenças infecciosas - Instituto Lauro de Souza Lima

Boletim Epidemiológico Paulista - Coordenadoria de Controle de Doenças

Boletim do Instituto de Saúde - Instituto de Saúde

Cadernos de História da Ciência - Instituto Butantan

Contribuíram também para a execução deste projeto, os membros integrantes das equipes editoriais de cada revista

Responsáveis pela gestão e execução deste projeto:

Pedro Luiz Silva Pinto - Editor da Revista do Instituto Adolfo Lutz e Coordenador do Portal de Revistas Científicas da SES/SP;

Eliete Cortez - Estatística, Analista de Sistemas, Coordenação do Portal de Revistas Científicas da SES/SP;

Lilian Schiavon - Bibliotecária, da CCTIES-SES/SP, Coordenação da BVS Rede de Informação e Conhecimento e do Portal de Revistas Científicas da SES/SP;

Renan Predasoli - Bibliotecário, Diretor do Centro de Documentação, Coordenação do Portal de Revistas Científicas da SES/SP;

Dejair Nascimento, Pesquisador Científico e Editor da Revista Hansenologia Internationalis: hanseníase e outras doenças infecciosas;

Alessandra Carriel - Bibliotecária, Instituto Lauro de Souza Lima, Bauru, SP e Editora de Layout da Revista Hansenologia Internationalis: hanseníase e outras doenças infecciosas;

Edlaine Faria de Moura Villela - Epidemiologista, Diretora Técnica de Saúde da Coordenadoria de Controle de Doenças, Editora do Boletim Epidemiológico Paulista, Coordenadora do Programa de Pós-Graduação em Ciências da SES/SP;

Samuel Antenor Santos – Instituto de Saúde, Centro de Apoio Técnico e Científico, editor do Bis;

Tania Izabel de Andrade - bibliotecária, Diretora Técnica da biblioteca do IS.



SAÚDE

Portal de Revistas Científicas
da Secretaria da Saúde - SP

Objetivo

Reunir no mesmo ambiente virtual (Portal) todas as revistas científicas da SES que utilizam o Sistema Open Journal System (OJS) e permitir a gestão online com maior autonomia aos editores

Missão

Fortalecer, promover as revistas científicas da SES/SP e ampliar a difusão do conhecimento científico em saúde

<https://ses.sp.bvs.br/periodicosp/>

Principais ações

O apoio do FESIMA neste projeto foi de extrema relevância e permitiu:

- Viabilizar a **atualização do Sistema OJS**, implementando novas funcionalidades e melhorando a qualidade das publicações científicas
- Estruturar e **fortalecer o Portal de Revistas Científicas da SES/SP**, como veículo de difusão do conhecimento científico em saúde
- Auxiliar na **adequação das revistas científicas** para atender aos critérios de indexadores relevantes e também acompanhar as tendências da ciência aberta
- Promover a **atribuição do prefixo do DOI** às revistas científicas
- Promover a **atualização constante do Portal**, com criação de imagens e inserção de notícias e informações
- Implementar **recursos de divulgação dos produtos e serviços do Portal**
- Inserir o Portal nas **Redes Sociais (Instagram e Facebook)**

Destques do Portal

interoperabilidade entre diferentes plataformas

Submissão e fluxo de gestão online implementados

Ícones com informações para editores e autores

05 Revistas de acesso aberto (coleção completa)



Portal de Revistas
Secretaria de Estado da Saúde de São Paulo

5.000 artigos em acesso aberto

Sistema OJS implementado e atualizado

Carrossel de **notícias atualizadas**

Redes Sociais (Facebook e Instagram)

Histórico das notícias do Portal



Portal de Revistas Científicas
da Secretaria da Saúde - SP

PRINCIPAIS PRODUTOS IMPLEMENTADOS PELO PROJETO FESIMA



Portal de Revistas Científicas da SES/SP estruturado e atualizado

<https://ses.sp.bvs.br/periodicosp/>

A estrutura física do Portal foi desenvolvida em WordPress,

com o apoio da
Bireme/OPAS/OMS



Sobre o Portal

O **Portal de Revistas Científicas** da Secretaria de Estado da Saúde de São Paulo tem como objetivo reunir, organizar e unificar a publicação eletrônica das coleções de periódicos institucionais em um mesmo ambiente virtual, utilizando o sistema OJS (Open Journal System). Visando ampliar a visibilidade dos periódicos institucionais, garantir o acesso ao texto completo e otimizar os serviços de gestão e publicação eletrônica, tem como principal finalidade disponibilizar o conhecimento técnico-científico produzido no âmbito da SES-SP. Atualmente 05 títulos integram este Portal.

A grid of journal covers. The first row shows three journals: BEPA (Boletim Epidemiológico Paulista), BIS (Boletim do Instituto de Saúde), and Cadernos de História da Ciência (Instituto Butantan). Each journal entry includes its logo, title, a brief description of its mission and scope, and two buttons: 'Acessar revista' and 'Edição Atual'. The second row shows the beginning of two more journal entries.

SAÚDE



Portal de Revistas Científicas
da Secretaria da Saúde - SP



PORTAL RESPONSIVO - ACESSÍVEL POR MEIO DE DISPOSITIVOS MÓVEIS

Garantido um melhor posicionamento nas pesquisas do Google e melhorando a experiência dos usuários

+A A -A Alto contraste

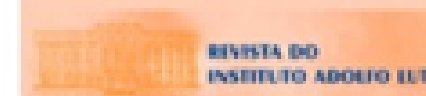
SAÚDE

Portal de Revistas Científicas
da Secretaria da Saúde - SP



GOVERNO DO ESTADO
DE SÃO PAULO

Português Español English

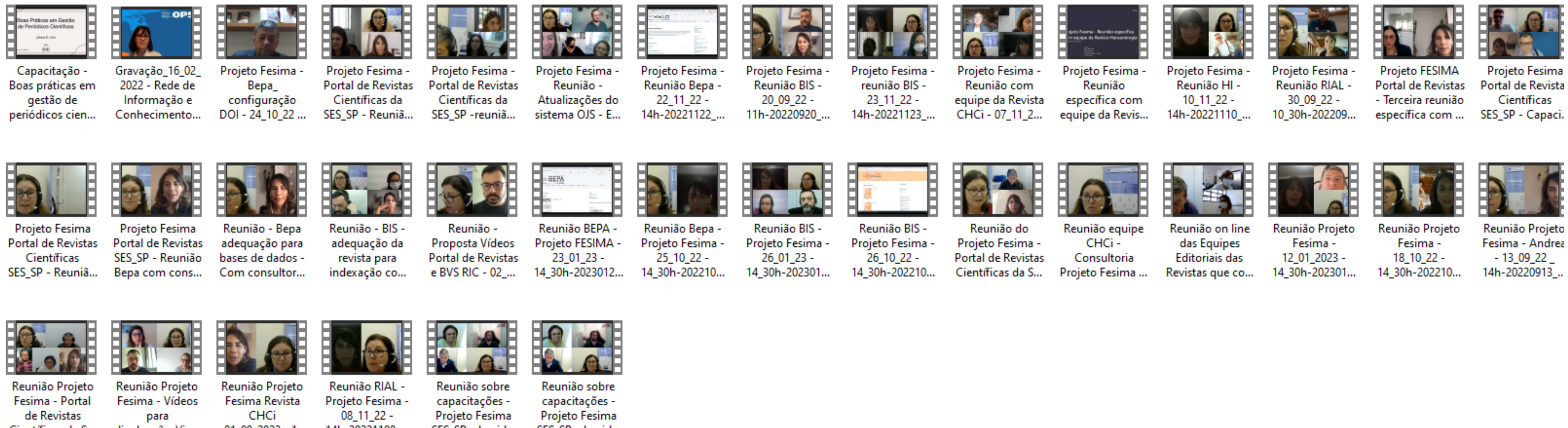


REVISTA DO
INSTITUTO ADOLFO LUTZ

CHAMADA
DE ARTIGOS
PARA 2023

Reuniões periódicas com o editor de cada de revista do Portal, para esclarecimento de dúvidas, orientações técnicas com consultoria específica e informações para adequar as revistas aos principais indexadores.

Todas as reuniões foram gravadas e repassadas aos editores.



Ciência Aberta

O ajuste das políticas e da gestão editorial na perspectiva da adoção progressiva da ciência aberta é a principal ação que os periódicos científicos devem realizar para compatibilizar-se com os novos critérios. As novas práticas são exigidas pela grande maioria de indexadores com LILAS, SCIELO, DOAJ e outros.

A ciência aberta é uma mudança de paradigma que contribui para uma maior visibilidade da pesquisa como um todo.

O fluxo editorial também passa por mudanças na Ciência Aberta, englobando todas as fases da investigação, desde a concepção, análise, publicação, avaliação. Não só o editor e o autor, mas toda a equipe é envolvida no processo.

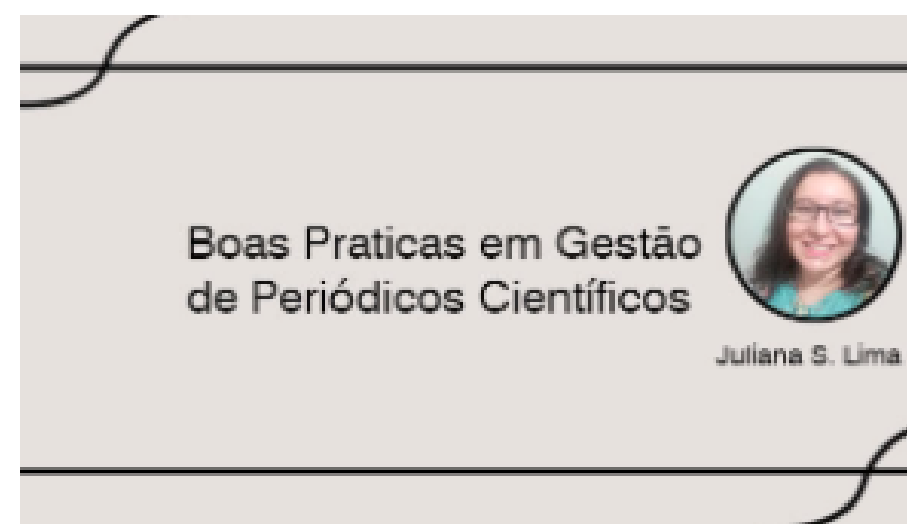
CAPACITAÇÕES COM PROFISSIONAIS ESPECIALIZADOS NOS TEMAS DA CIÊNCIA ABERTA, PREPRINTS, GESTÃO DE DADOS ABERTOS, BOAS PRÁTICAS E GESTÃO DE PERIÓDICOS CIENTÍFICOS E CRITÉRIOS SCIELO



Denise Peres Sales, Bibliotecária,
Coordenadora do Processo de
Indexação de Periódicos SciELO -
Scientific Electronic Library Online



Elisabete Monteiro, Doutora e Mestre em Ciência da Informação pela Universidade Estadual Paulista (UNESP). Membro dos Grupos de Pesquisa Tecnologias de Acesso a Dados (GPTAD) (UNESP), Laboratório de Ecossistemas Informativos e Estudos e Práticas de Preservação Digital (IBICT).



Juliana Lima, Bibliotecária da Universidade Federal do Ceará e uma das editoras associadas do [DOAJ](#) (Directory of Open Access Journal)



Alex Mendonça, graduado em Mídias Digitais com ênfase em Design de Interfaces pela PUC-SP. Trabalha no SciELO Brasil desde 2006 e faz parte do conselho de Coordenação desde 2014. Em 2017, Alex juntou-se ao Comitê Técnico do Projeto de Conhecimento Público (PKP), a iniciativa por trás do Open Journal Systems

BEPA - BOLETIM EPIDEMIOLÓGICO PAULISTA

✓ Cumplidos

- 12 reuniões pontuais
- Pré avaliação para indexação LILACS 2022
- Atualização do ISSN junto ao IBICT
- Indexação no Google Acadêmico

Publicações que correspondem a BEPA. Boletim Epidemiológico Paulista

Publicação	Índice h5	Mediana h5
1. BEPA. Boletim Epidemiológico Paulista	3	7

As contagens de datas e citações são aproximadas e são determinadas automaticamente por um programa de computador.



- Cadastro nos diretórios LATININDEX, ROAD
- Seção separada para os resumos de teses e dissertações
- Preservação digital OJS LOCKSS e Rede Cariniana (IBICT). Ver Keepers
- Registro no Diretório de Políticas Editoriais: Diadorim
- Utiliza o protocolo Open Archive Initiative-Protocol for Metadata Harvesting (OAI) para transmissão de metadados e interoperabilidade na internet



BEPA - BOLETIM EPIDEMIOLÓGICO PAULISTA

- Criação de um infográfico para padronizar e registrar as informações do documento
- Licenças CC nos artigos
- Os artigos apresentam data de recebimento e aprovação
- ORCID dos autores no documento
- Como citar o documento
- DOI e ISSN visíveis no documento

Boletim Epidemiológico Paulista • Ano 2022 • Nº 217 • ISSN 1806-4272

Artigo Original

Saúde mental, prevenção de contágio e percepção de risco de profissionais de saúde do estado de São Paulo durante a pandemia de COVID-19

Tereza Etsuko da Costa Rosa¹, Sonia Ioyana Venâncio¹, Maria Mercedes Loureiro Escuder¹, Maria Cecília Goi Porto Alves¹, Tazio Vanni², Alexander Precioso³

¹Instituto de Saúde | Secretaria de Estado da Saúde. São Paulo-SP, Brasil.

²Hospital Universitário da Universidade de Brasília. Brasília-DF, Brasil.

³Centro de Segurança Clínica e Gestão de Risco do Instituto Butantan | Secretaria de Estado da Saúde. São Paulo-SP, Brasil.

<https://doi.org/10.57148/bepa.2022.v.19.37970>

Histórico		
Recebimento	Aprovação	Publicação
23/08/2022	21/10/2022	23/12/2022

Como citar

Costa Rosa TE, Ioyama Venâncio S, Loureiro Escuder MM, Goi Porto Alves MC, Vanni T, Precioso A. Saúde mental, prevenção de contágio e percepção de risco de profissionais de saúde do estado de São Paulo durante a pandemia de COVID-19. Bepa [Internet]. 12º de janeiro de 2023 [citado 12º de janeiro de 2023];19:1-20. Disponível em: <https://periodicos.saude.sp.gov.br/BEPA182/article/view/37970>

Acesso aberto



Autor para correspondência
Tereza Etsuko da Costa Rosa
E-mail: tererosa@isaude.sp.gov.br
Instituição: IS | SES-SP

Endereço: Rua Santo Antônio, nº 590, Bela Vista. CEP: 01314-000. São Paulo-SP, Brasil.

INFOGRÁFICO BEPA 2022

Titulo da Revista Boletim Epidemiológico Paulista • Ano 2022 • Volume Único 19 • Nº 217
engels@isaude.sp.gov.br

Seção da Revista Artigo original

Autores e Orcid Tereza Etsuko da Costa Rosa¹, Sonia Ioyana Venâncio¹, Maria Mercedes Loureiro Escuder¹, Maria Cecília Goi Porto Alves¹, Tazio Vanni², Alexander Precioso³

Resumo/Abstract O Centro de Patologia do Instituto Adolfo Lutz (CPA-IAL) é credenciado pelo Ministério da Saúde como laboratório de referência macrorregional para a vigilância epidemiológica de febre amarela (FA) em seres humanos e primatas não humanos (PNH) do Brasil, atuando por meio de análise histopatológica e imuno-histoquímica.

Seção corpo do texto Diante a situação atual do país, observa-se que houve um fenômeno de transição epidemiológica, caracterizado pela diminuição dos óbitos por doenças agudas e infecciosas e um aumento da mortalidade por doenças crônicas não transmissíveis e causas externas, um fenômeno que impacta diretamente em três fatores: o indivíduo, sua família e sociedade.

Correspondência/Address Autor para correspondência
Fernando Akio Saito
E-mail: patologia.animal@ial.sp.gov.br
Instituição: Faculdade de Medicina | Centro Universitário Católica Salesiano Aquilinum (UnSalesiano)
Endereço: Rod. Teotônio Vilela, 3821, CEP: 16016-500, Araraquã/SP, Brasil

Titulo de tabelas, quadros e figuras Tabela 1. Frequência de genótipos de *H. influenzae* detectados por qPCR em DNA de amostras de LCR ou soro de 375 casos suspeitos de meningite bacteriana, no período de 2010 a 2019, com divisão do ano de 2012 em pré e pós a implementação do algoritmo *Amel* para *Amel* no rotina do laboratório.

Genótipo (%)	Pré (2010-2011) (n=10)		Pós (2012-2019) (n=365)	
	Nº Casos	Frequência (%)	Nº Casos	Frequência (%)
A (100)	10	100%	365	100%

Fonte, legendas e notas Figura 3. Proporção de genótipos de meningite bacteriana no período de 2010 a 2019, com divisão do ano de 2012.

Genótipo (%)	2010		2011		2012		2013		2014		2015		2016		2017		2018		2019	
	Nº Casos	Frequência (%)	Nº Casos	Frequência (%)	Nº Casos	Frequência (%)	Nº Casos	Frequência (%)	Nº Casos	Frequência (%)	Nº Casos	Frequência (%)	Nº Casos	Frequência (%)	Nº Casos	Frequência (%)	Nº Casos	Frequência (%)	Nº Casos	Frequência (%)
A (100)	10	100%	10	100%	365	100%	365	100%	365	100%	365	100%	365	100%	365	100%	365	100%	365	100%

Referências 1. Butler DT, Myers SA. Changing Epidemiology of meningitis in children. Infect Dis Clin North Am. 2018 Mar;30(2):19-28. <https://doi.org/10.1016/j.idc.2017.10.005>. Epub 2017 Dec 9. PMID: 29225076.
2. Lippman B, Ferreira PM, Endo AK, Silva MR, Carnevali TR. Meningite: o que precisamos saber? Boletim Epidemiológico Paulista (BEPA). 2018; 20:18-20. Disponível em: https://www.saude.sp.gov.br/informacoes/boletim-epidemiologico-paulista-2018-vol-19_18_20-boletim.pdf

Histórico (data de aprovação, recebimento e publicação)

Instituição

Autoria (último sobrenome/initials até 6 autores, fonte: calibre 8)

BEPA - BOLETIM EPIDEMIOLÓGICO PAULISTA

Pendientes

- Publicar lista de parecerista atualizadas 1 vez ao ano (2022, 2021, 2020)
- Alinhar as boas praticas editoriais com a Ciência aberta: adotar a política de preprints e dados abertos
- Link para CV Lattes e ORCID, comitê editorial completo
- Endogenia do Comitê Editorial
- Publicar a nova política editorial de acordo com o modelo SciELO
- Incluir nos artigos: informação sobre financiamento, conflito de interesse, contribuição dos autores
- Adotar o formato de paginação e-location
- Incluir o link/logo do índice H5 do Bepa (BIS)

CONFLITO DE INTERESSE

Os autores declaram não existir conflitos de interesse.

FINANCIAMENTO

Não declarado.

AGRADECIMENTO

Não declarado.

CONTRIBUIÇÃO DOS AUTORES

Os autores declaram que todos contribuíram de forma substancial em desde sua concepção e planejamento, análise e interpretação de dados aprovaram a sua versão final.

Índice h5 BIS

 Acadêmico

BIS - BOLETIM DO INSTITUTO DE SAÚDE

✓ Cumplidos

- 6 reuniões pontuais
- Indexação no Google Acadêmico

Google Acadêmico

latindex

ROAD DIRECTORY
OF OPEN ACCESS
SCHOLARLY
RESOURCES

Índice h5 BIS

Google Acadêmico

- Cadastro nos diretórios LATINDEX, ROAD
- Preservação digital OJS LOCKSS e Rede Cariniana (IBICT). Ver Keepers
- Registro no Diretório de Políticas Editoriais: Diadorim (em andamento)
- Utiliza o protocolo Open Archive Initiative-Protocol for Metadata Harvesting (OAI) para transmissão de metadados e interoperabilidade na internet



Pendientes

- Mudanças políticas para que o Boletim possa ser considerado um periódico científico em consonância com as diretrizes de Ciência Aberta: avaliação por pares, artigos originais.
- Link para CV Lattes e ORCID, comitê editorial
- Endogenia do Comitê Editorial
- Mudanças na estrutura do documento publicado: Licenças CC nos artigos, ORCID dos autores no documento, como citar o documento, DOI e ISSN visíveis no documento
- Incluir logo/link do Keepers e DIADORIM

RIAL - REVISTA DO INSTITUTO ADOLFO LUTZ

✓ Cumplidos

- 3 reuniões pontuais

Google Acadêmico

latindex

ROAD
DIRECTORY
OF OPEN ACCESS
SCHOLARLY
RESOURCES

- Cadastro nos diretórios LATINDEX, ROAD
- Preservação digital OJS LOCKSS e Rede Cariniana (IBICT). Ver Keepers
- Registro no Diretório de Políticas Editoriais: Diadorim (em andamento)
- Utiliza o protocolo Open Archive Initiative-Protocol for Metadata Harvesting (OAI) para transmissão de metadados e interoperabilidade na internet
- Comitê editorial com ORCID, Lattes, email, Instituição, País Estado, Cidade
- Formato de paginação e-location



- Licenças CC nos artigos
- Os artigos apresentam data de recebimento e aprovação
- ORCID dos autores no documento
- Como citar o documento
- DOI e ISSN visíveis no documento
- Financiamento
- Como citar
- Conflito de interesse
- Agradecimento
- Contribuição dos autores

Avaliação de resíduos de agrotóxicos em amostras de farinha de trigo por espectrometria de massas

Evaluation of pesticide residues in wheat flour by mass spectrometry

Alan Roberto Costa^{1*} , Lucas Monteiro Santa Cruz¹ , Vitor Agrelli Fernandes², Viviane Emi Nakano¹ ,
Iracema de Albuquerque Kimura¹ , Janete Alaburda¹ 

¹ Núcleo de Contaminantes Orgânicos, Centro de Contaminantes, Instituto Adolfo Lutz, São Paulo, SP, Brasil.

² Curso de Especialização Vigilância Laboratorial em Saúde Pública, Instituto Adolfo Lutz/CEFORSUS/SP.

*Autor de correspondência/Corresponding author: alan.costa@ial.sp.gov.br

Recebido/Received: 14.10.2021 - Aceito/Accepted: 18.08.2022

CONFLITO DE INTERESSE

Os autores declaram não existir conflitos de interesse.

FINANCIAMENTO

Não declarado.

AGRADECIMENTO

Não declarado.

CONTRIBUIÇÃO DOS AUTORES

Os autores declaram que todos contribuíram de forma substancial em desde sua concepção e planejamento, análise e interpretação de dados aprovaram a sua versão final.



Pendientes Andamento

- Publicar lista de parecerista atualizadas 1 vez ao ano (2022, 2021, 2020)
- Alinhar as boas praticas editoriais com a Ciência aberta: adotar a política de preprints e dados abertos
- Endogenia do Comitê Editorial
- Organizar o conteúdo informacional no portal
- Incluir direitos autorais, taxa de publicação, plágio, preservação digital na política editorial
- Sobre a revista: missão e público-alvo
- Incluir logo/link do Keepers e DIADORIM

CHC - CADERNOS DE HISTÓRIA DA CIÊNCIA

✓ Cumplidos

- 3 reuniões pontuais

The logo for Latindex, featuring the word "latindex" in a red, serif font. The letter "i" is stylized with a vertical bar through it.

- Cadastro nos diretórios LATINDEX, ROAD
- Utiliza o protocolo Open Archive Initiative-Protocol for Metadata Harvesting (OAI) para transmissão de metadados e interoperabilidade na internet

The logo for ROAD (Directory of Open Access Scholarly Resources). It features the word "ROAD" in a large, red, sans-serif font. To the right, the text "DIRECTORY OF OPEN ACCESS SCHOLARLY RESOURCES" is written in a smaller, red, sans-serif font.

Pendientes

- Publicar lista de parecerista atualizadas 1 vez ao ano (2022, 2021, 2020)
- Alinhar as boas praticas editoriais com a Ciência aberta: adotar a política de preprints e dados abertos
- Endogenia do Comitê Editorial
- Comitê editorial com ORCID, Lattes, email, Instituição, País Estado, Cidade
- Preservação digital OJS LOCKSS e Rede Cariniana (IBICT).
- Registro no Diretório de Políticas Editoriais: Diadorim
- Transparência no conteúdo informacional da política editorial: plágio, taxa de publicação, direitos autorais, preservação digital, foco, missão, público alvo, conflito de interesse, retratação, etc
- Formato de paginação e-location
- Licenças CC nos artigos
- Data de recebimento e aprovação
- ORCID dos autores no documento
- Como citar o documento
- DOI e ISSN visíveis no documento
- Financiamento
- Conflito de interesse
- Agradecimento
- Contribuição dos autores
- Autor de correspondência

HI - HANSENOLOGIA INTERNATIONALIS

✓ Cumplidos

- 7 reuniões pontuais

Google Acadêmico

latindex

ROAD
DIRECTORY
OF OPEN ACCESS
SCHOLARLY
RESOURCES

- Cadastro nos diretórios LATINDEX, ROAD
- Preservação digital OJS LOCKSS e Rede Cariniana (IBICT). Ver Keepers
- Registro no Diretório de Políticas Editoriais: Diadorim (em andamento)
- Utiliza o protocolo Open Archive Initiative-Protocol for Metadata Harvesting (OAI) para transmissão de metadados e interoperabilidade na internet
- Comitê editorial com ORCID, Lattes, email, Instituição, País Estado, Cidade



Andamento

- Publicar lista de parecerista atualizadas 1 vez ao ano (2022, 2021, 2020)
- **Alinhar as boas praticas editoriais com a Ciência aberta: adotar a política de preprints e dados abertos**
- Endogenia do Comitê Editorial
- **Organizar o conteúdo informacional no portal**
- **Incluir direitos autorais, taxa de publicação, plágio, preservação digital**
- **Sobre a revista: missão e público-alvo**
- Adotar o formato de paginação e-location
- Incluir logo/link do Keepers e DIADORIM

- Financiamento
- Agradecimento
- Contribuição dos autores
- Autor de correspondência: instituição e email

CONFLITO DE INTERESSE

Os autores declaram não existir conflitos de interesse.

FINANCIAMENTO

Não declarado.

AGRADECIMENTO

Não declarado.

CONTRIBUIÇÃO DOS AUTORES

Os autores declaram que todos contribuíram de forma substancial em desde sua concepção e planejamento, análise e interpretação de dados aprovaram a sua versão final.

Resultados gerais



Alguns destaques



3 revistas

EM FASE DE
ALINHAMENTO COM A
CIENCIA ABERTA E COM
MUDANÇAS NA POLÍTICA
EDITORIAL



2 revistas

ÍNDICE H5 DO GOOGLE



3 revistas

ORCID DOS AUTORES NO
MANUSCRITOS, COMO
CITAR, ISSN, DATA DE
RECEBIMENTO E
APROVAÇÃO





Resultados estatísticos

54

REUNIÕES

04

CAPACITAÇÕES

02

VITRINES DO CONHECIMENTO

Vitrines do Conhecimento em 3 idiomas: português, inglês e espanhol

A Vitrine do Conhecimento é uma metodologia desenvolvida pela Bireme/OPAS/OMS, que permite destacar recursos informacionais relevantes sobre um determinado tema, atuando literalmente com a função semelhante à de uma vitrine, apresentando um formato dinâmico e um conteúdo visual amigável.

Inovação em Saúde na SES/SP

Conteúdo atualizado em: 24/11/2022



Sobre esta Vitrine

Com a implantação da [Lei Paulista de Inovação](#), o Estado de São Paulo vem atuando em um movimento constante e crescente com foco em avanços significativos no processo de construção, implementação e consolidação das ações de ciência, tecnologia e inovação. Visando atender aos preceitos desta normativa, a Secretaria de Estado da Saúde de São Paulo, por meio da Coordenadoria de Ciência, Tecnologia e Insumos Estratégicos de Saúde deu início, em 2008, à coordenação do processo e desenvolvimento de ações específicas voltadas à incorporação e gestão da inovação na área da saúde, no âmbito da instituição. Esta Vitrine tem como objetivo destacar as principais ações desta trajetória que inclui projetos, documentos, legislação específica, entre outras informações relevantes ao tema.

Difusão do Conhecimento Científico em Saúde na SES/SP

Conteúdo atualizado em: 22/11/2020



Sobre esta Vitrine

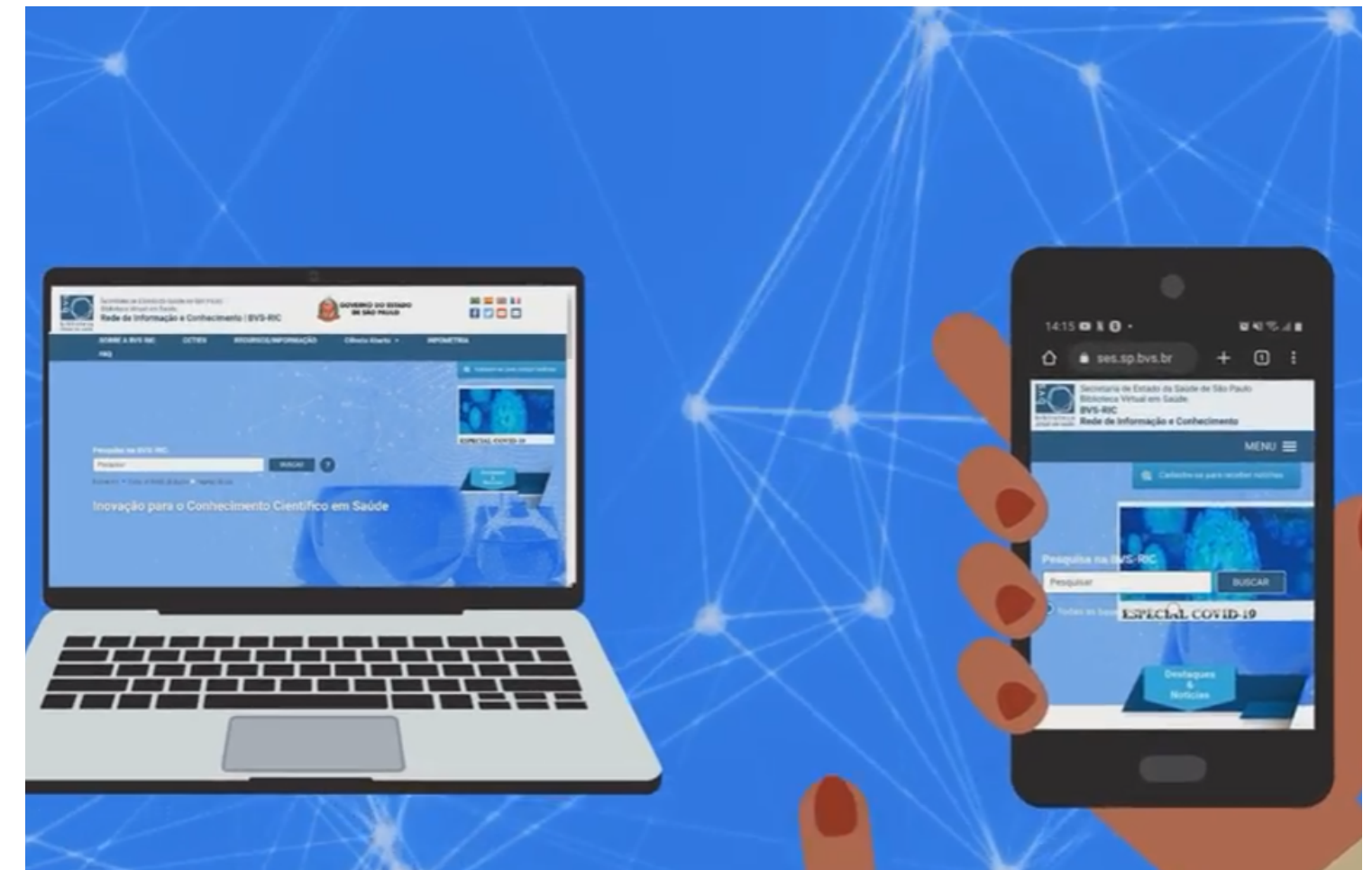
A vitrine "Difusão do Conhecimento Científico em Saúde no âmbito da SES/SP" tem como objetivo principal destacar conteúdos, serviços e recursos informacionais com foco na produção científica e técnica institucional e em ações relevantes que visam contribuir para facilitar o acesso à informação em saúde e subsidiar pesquisadores, gestores usuários. Saiba mais sobre a [Difusão do Conhecimento Científico em Saúde na SES/SP](#)

Vídeos para divulgação

Portal de Revistas Científicas



BVS Rede de Informação e Conhecimento



Redes Sociais

[@periodicosp](https://www.facebook.com/periodicosp)

Instagram

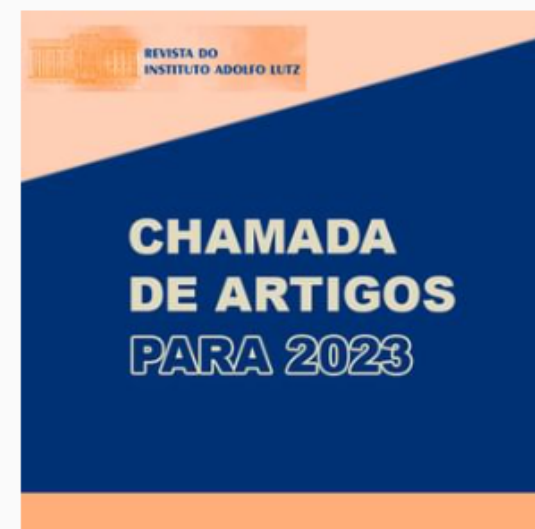
Pesquisar

Entrar Cadastre-se

periodicosp Seguir Enviar mensagem

9 publicações 13 seguidores 0 seguindo

Periódicos SP
Portal de Revistas Científicas da Secretaria de Estado da Saúde de São Paulo
ses.sp.bvs.br/periodicosp



Facebook -

<https://www.facebook.com/periodicosp>

Portal de Revistas Científicas da Secretaria da Saúde/SP
Disponível também via mobile



Portal de Revistas Científicas da Secretaria da Saúde - SP

37 curtidas • 39 seguidores

Publicações Sobre Fotos Vídeos

Apresentação

O Portal de Revistas Científicas da Secretaria de Estado da Saúde de São Paulo tem como objetivo

Página · Biblioteca

Av. Dr. Enéas de Carvalho Aguiar, 188, São Paulo, SP, Brazil

(11) 3065-4701

periodicosp@saude.sp.gov.br

ses.sp.bvs.br/periodicosp

Sempre aberto

Portal de Revistas Científicas da Secretaria da Saúde - SP
6 d

Métricas de impacto e avaliação da ciência - Dra. Lilian Caló
Acesso o artigo no link -> <https://ses.sp.bvs.br/.../Metricas-de-impacto-e-avaliacao...>

Métricas de impacto e Avaliação da Ciência



Próximos passos

- Consolidar a adequação das revistas para indexação
- Ativar os DOI's
- Submeter as revistas a indexadores relevantes (LILACS, SciELO, DOAJ)
- Manter a versão do Sistema OJS sempre atualizada (com suporte técnico especializado)
- Manter consultoria com acompanhamento técnico para as revistas
- Manter Redes Sociais do Portal atualizada

Considerações Finais



Portal de Revistas Científicas
da Secretaria da Saúde - SP

A interrupção do Projeto Fesima, com sua conclusão, pode impactar consideravelmente todo o trabalho realizado até o momento, com cada editor, revista e Portal.

Para que o esforço e empenho dedicado por todos a este Projeto se consolide, o ideal é que possamos dispor de mais um período com o apoio do Fesima.

Trata-se de um projeto que valoriza e amplia a visibilidade das revistas científicas da SES/SP, promovendo a divulgação e inserindo a comunidade científica da instituição, no contexto da ciência aberta.



OBRIIGADO!

EQUIPE DE GESTÃO

LILIAN SCHIAVON
PEDRO LUIZ SILVA PINTO
ANDREA DA SILVA

FEV/2023

