

# **Gestão e Publicação de Dados de Pesquisa por Periódicos**

Elizabeth Monteiro



# Agenda

- Da publicação dos artigos à disponibilização dos dados
- Papel dos periódicos
- Relevância e visibilidade
- Indexação de periódicos que publicam dados
- Repositórios de dados
- Ética e privacidade na publicação

# Gestão de dados de pesquisa

A gestão de dados é mais do que uma tarefa operacional que apoia a organização e documentação de pesquisa. Ela é uma atividade que considera os aspectos técnicos e legais, define a abertura ou sigilo dos dados, mas, sobretudo, **se vincula a estratégia da instituição de modo a garantir as condições ao desenvolvimento científico e tecnológico e a promoção de melhorias tangíveis na qualidade de vida da sociedade.**

Termo de Referência - Gestão e Abertura de Dados para Pesquisa na Fiocruz

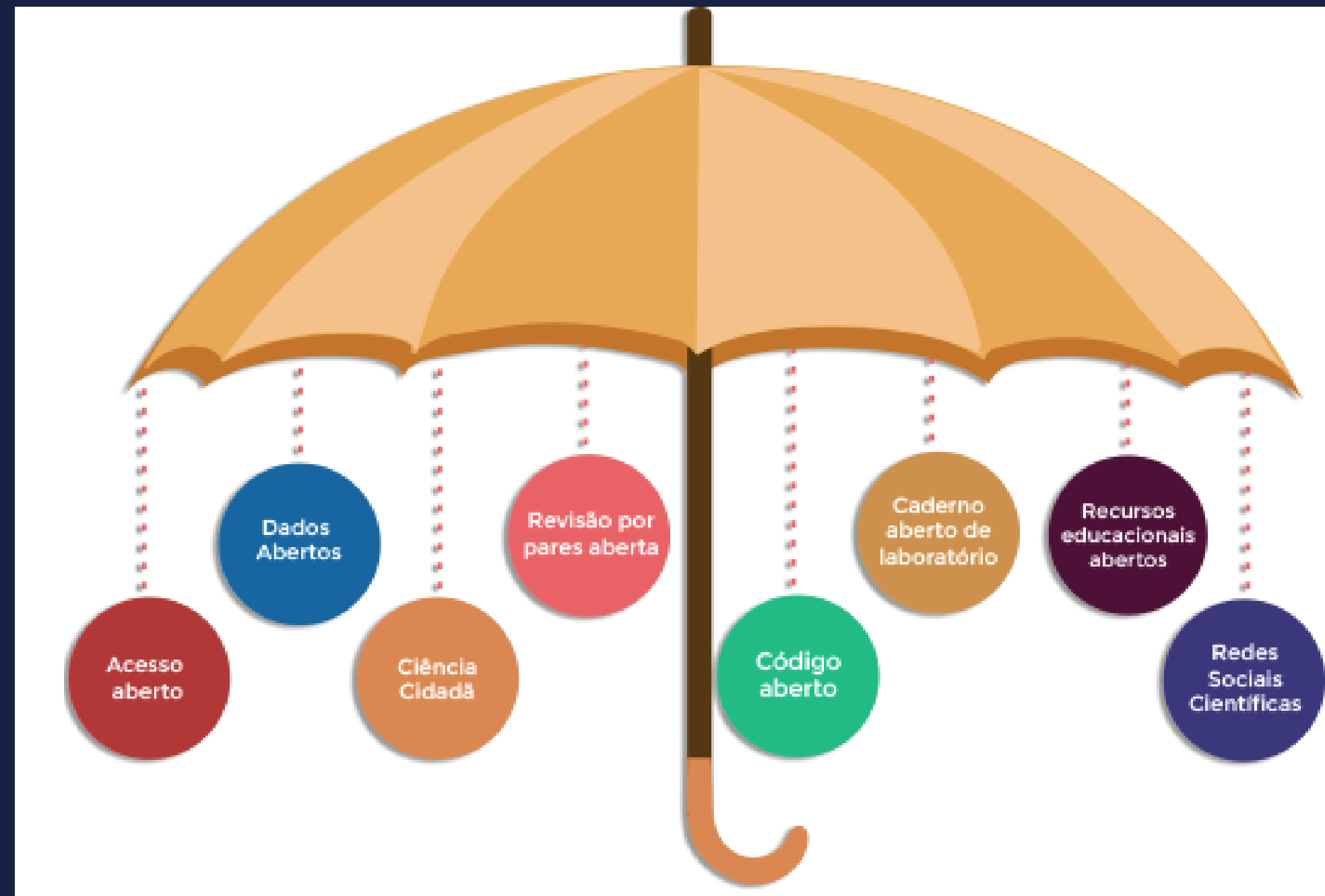


# Ciência Aberta

Denota o conjunto de políticas e ações de disseminação do conhecimento, em geral por meios digitais, para que todos os resultados de uma pesquisa sejam acessíveis a todos, passíveis de reutilização e de reprodução.

Tais resultados incluem, dentre outros, publicações, dados, metodologias e processos computacionais usados no desenvolvimento da pesquisa.

(FAPESP, [20--])



# Da publicação dos artigos à disponibilização dos dados



## Uma breve história





Década de **1980**, em relatório sobre compartilhamento de dados científicos, produzido pela **National Research Council**, as agências governamentais e instituições de pesquisa já exerciam grande influência na elaboração de diretrizes para o compartilhamento apropriado de dados



Em **2001**, no editorial do volume 79, número 2, do **Atomic Data and Nuclear Data Tables**<sup>1</sup>, Li-Scholz (2001), editora do periódico, apontava três aspectos para a apreciação do compartilhamento integral de grandes conjuntos de dados: **(i)** informa ao leitor sobre a base científica em que os dados estão firmados, bem como sua autoridade; **(ii)** representa os dados da forma mais completa e econômica possível, tornando-os adaptáveis à preservação e à acessibilidade de suas informações nas várias circunstâncias em que possam ser usados; e **(iii)** instrui o leitor sobre o uso adequado dos dados.





Em **2009**, diversos periódicos estavam aceitando dados (e outros materiais) como arquivos suplementares para serem “publicados” apenas na versão online de artigos de pesquisa, muitas vezes sob fortes restrições de volume e número total de itens suplementares, bem como pesadas restrições.

Devido a essas limitações, a necessidade de estabelecer um novo paradigma de publicação de dados baseado no conceito de “data paper” começou a ser amplamente reconhecida.



[Políticas](#)

Políticas editoriais e de publicação

[Para Árbitros](#)

[Políticas de dados](#)

[Orientação do Repositório de Dados](#)

## Políticas editoriais e de publicação

Os *Dados Científicos* seguem as [políticas dos periódicos Nature Research](#), salvo indicação em contrário abaixo. As *políticas editoriais da Scientific Data* são projetadas para apoiar nosso compromisso com o compartilhamento aberto de dados e promover os Descritores de Dados como um tipo de artigo complementar que não entrará em conflito com a publicação de artigos de pesquisa mais tradicionais baseados em resultados.

- [Escopo focado](#)
- [Publicação complementar](#)
- [Publicação prévia](#)
- [Deposição de dados](#)
- [Disponibilidade de materiais de pesquisa](#)

2013



## Metabusador de dados de pesquisa

Buscar no repositório



Este repositório reúne dados de pesquisas das Universidades no Estado de São Paulo. A responsabilidade pelos dados disponibilizados é exclusiva de quem os disponibilizou.

Este site, software e repositórios associados foram criados para atender à [Política de Gestão de Dados FAPESP](#)



# 2022

[Pesquisa ▾](#)[Sobre](#)[Guia do usuário](#)[Suporte](#)[Idioma Padrão ▾](#)[Iniciar sessão](#)

O repositório LattesData tem como objetivo reunir, armazenar e divulgar os conjuntos de dados científicos de pesquisadores beneficiários do Conselho Nacional de Desenvolvimento Científico e Tecnológico (CNPq). Futuramente, será também disponível para depósito de dados de pesquisa oriundos de pesquisadores não financiadas pelo CNPq, mediante acordos celebrados com suas instituições no âmbito do Consórcio Nacional para Ciência Aberta (CoNCienciA).



# Papel dos periódicos

A diagram illustrating the role of periodicals. On the left, a stylized globe is shown in shades of blue. A thick blue arc curves across the globe. Four horizontal lines extend from the arc to four circular nodes, each containing a white number from 1 to 4. To the right of each node is a corresponding text description in white. The background is a dark blue gradient.

1

políticas de gestão

2

desenvolvimento das normas

3

criação de metadados

4

acesso e preservação dos  
dados



(GIGA)<sup>n</sup>  
SCIENCE

**Data Journal**

GigaScience (Oxford Academic) é um periódico online de acesso aberto, dados abertos e revisão por pares. Seu foco abrange a pesquisa de 'big data' das ciências da vida e biomédicas, incluindo a crescente gama de trabalhos que usam dados em larga escala de difícil acesso, como imagem, neurociência, ecologia, coorte, biologia de sistemas e outros novos tipos de dados compartilháveis.

A revista tem um formato de publicação inovador: um que vincula a publicação de manuscritos padrão a um extenso banco de dados que hospeda todos os dados associados, fornece ferramentas de análise de dados e recursos de computação em nuvem

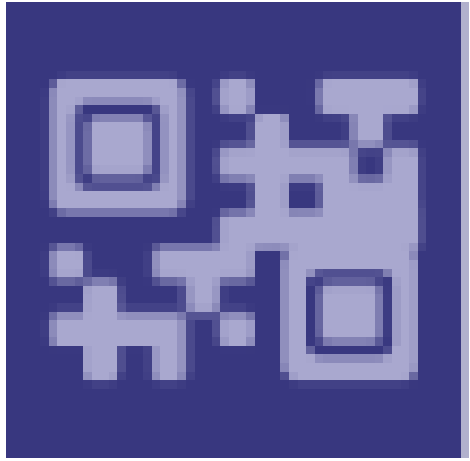




## Híbrido

O BMC Research Notes (Springer Nature) é um periódico de acesso aberto que publica contribuições revisadas por pares de todas as disciplinas científicas e clínicas, incluindo observações iniciais, atualizações de trabalhos anteriores e métodos estabelecidos, resultados negativos válidos e conjuntos e descrições de dados científicos

<https://bmcresearchnotes.biomedcentral.com/>



*data*

## **Data journal**

Data (MDPI) é uma revista de acesso aberto e revisada por pares sobre dados na ciência, com o objetivo de aumentar a transparência e a reutilização dos dados. A revista publica em duas seções: uma seção sobre métodos de coleta, tratamento e análise de dados em ciência; uma seção publicando descrições de conjuntos de dados científicos e acadêmicos (um conjunto de dados por artigo).

Scopus

ESCI (Web of Science)

<https://www.mdpi.com/journal/data>



**Data journal**

Data in Brief (ScienceDirect) é um periódico multidisciplinar, de acesso aberto e revisado por pares, que publica artigos curtos que descrevem e fornecem acesso a dados de pesquisa. Contribui para a ciência aberta e melhora a reprodutibilidade, tornando os dados e a pesquisa associada mais detectáveis, abrindo portas para a colaboração e reduzindo a duplicação de esforços. Em apoio aos

Princípios de Dados FAIR

<https://www.sciencedirect.com/journal/data-in-brief>

# Relevância e visibilidade

- um panorama das áreas de conhecimento, instituições ou grupos pesquisa que mais produzem dados;
- um panorama dos tipos de dados que são produzidos;
- panorama das áreas geográficas coberta ou pesquisadas;
- maior divulgação e visibilidade dos dados;
- maior visibilidade dos dados produzidos por pesquisadores brasileiros;
- ampliariam o potencial de reuso dos dados;
- ...



# Relevância e visibilidade

COMO O  
PESQUISADOR SE  
BENEFICIA

O QUE SIGNIFICA  
PARA A  
COMUNIDADE DE  
PESQUISA

E A SOCIEDADE EM  
GERAL...

# Relevância e visibilidade

COMO O  
PESQUISADOR SE  
BENEFICIA

- Pode aumentar seu número de publicações;
- Recebe crédito pelo trabalho que fez;
- Leva a mais citações;
- Aumenta sua exposição e pode levar a novas colaborações.



# Relevância e visibilidade

O QUE SIGNIFICA  
PARA A  
COMUNIDADE DE  
PESQUISA

- É fácil reutilizar e reinterpretar os dados;
- A duplicação de experimentos pode ser evitada;
- Novos insights podem ser obtidos, promovendo novas linhas de investigação;
- Capacita a replicação;

# Relevância e visibilidade

- Maior transparência e aumenta a confiança do público na pesquisa;
- Pode desempenhar um papel na orientação da política do governo;
- Melhora o acesso à pesquisa para quem está fora da saúde e da academia;
- Beneficia o público, pois o financiamento de trabalhos repetidos é reduzido

E A SOCIEDADE EM  
GERAL...



SciELO Data



LILACS



SPRINGER NATURE



Indexação de periódicos  
que publicam dados



# SciELO Data



Scientific Electronic Library Online

[Home](#) » [Sobre o SciELO](#) » [SciELO Data](#) » [Sobre o SciELO Data](#)

## Sobre o SciELO Data

Compartilhe      

Critérios, guias, com

(Atualizado: 06/09/2022)

O [SciELO Data](#) é um repositório multidisciplinar para depósito, preservação e disseminação de dados de pesquisa de artigos submetidos ou aprovados para publicação ou já publicados em periódicos da Rede SciELO ou depositados no [SciELO Preprints](#).

O SciELO Data oferece à comunidade de autores e editores dos periódicos SciELO e usuários do SciELO Preprints um repositório para dados de pesquisa alinhado com as melhores práticas e padrões internacionais de gerenciamento de dados de pesquisa.

Os periódicos SciELO operam um repositório para a indexação, preservação e disseminação de dados relacionados com os artigos que publicam.

## 3.2.9 Padronização

Os periódicos devem:

Incluir instruções claras para os autores que reflitam os seguintes pontos:

- ...
- Instrução sobre o depósito de dados de pesquisa em repositórios de dados abertos em acesso aberto seguindo as normas que garantem a autoria, uso e citação dos dados;



## 9 Compromisso dos editores

Os editores dos periódicos indexados na LILACS assumem o compromisso de:

2 - Ingressar à iniciativa LILACS-Express e disponibilizar metadados, links para os textos completos dos artigos e, se disponível, dados de pesquisas já disponíveis na LILACS;





## 2.8.2 Instruções aos autores

Conformidade do manuscrito com as boas práticas da ciência aberta:

- 
- Diretrizes sobre a identificação, referenciamento e disponibilização dos dados utilizados e gerados pela pesquisa, códigos de programas de processamento de dados e outros materiais subjacentes ao texto do manuscrito para efeitos de avaliação, reuso e reprodutibilidade.



## 4. Compromisso dos editores

Os editores dos periódicos indexados na LILACS assumem o compromisso de:

- 
- Ingressar à iniciativa LILACS-Express e disponibilizar metadados, links para os textos completos dos artigos e, se disponível, dados de pesquisas publicadas na LILACS;



# Springer Nature

## Política de dados de pesquisa

Na Springer Nature, queremos permitir que todos os nossos autores e periódicos publiquem as melhores pesquisas, o que inclui alcançar as melhores práticas da comunidade no compartilhamento e arquivamento de dados de pesquisa.

Também visamos facilitar a conformidade com os requisitos do financiador de pesquisa e da instituição para compartilhar dados.



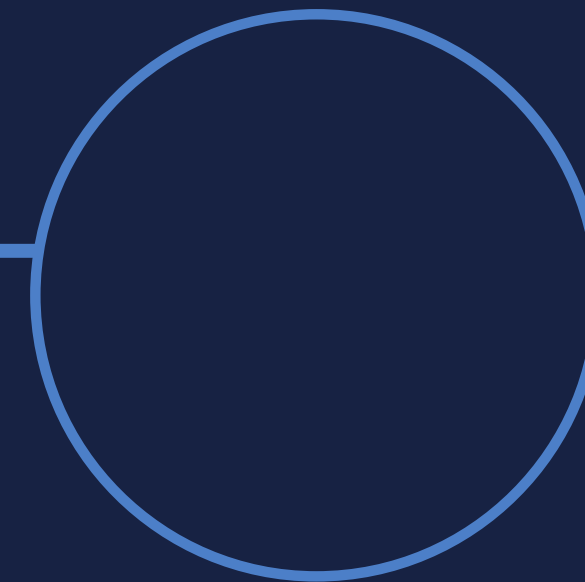
# REPOSITÓRIOS DE DADOS



Colaboração



Gestão dos dados



Publicação

# Repositórios de dados



REDE DE REPOSITÓRIOS DE  
DADOS CIENTÍFICOS DO  
ESTADO DE SÃO PAULO



LATTES DATA



MENDELEY DATA

re3data.org

REGISTRY OF RESEARCH DATA REPOSITORIES

Search...



Search

<https://www.re3data.org/>





# Ética e privacidade na publicação

1

COMPARTILHAMENTO

2

DISPONIBILIZAÇÃO PÚBLICA

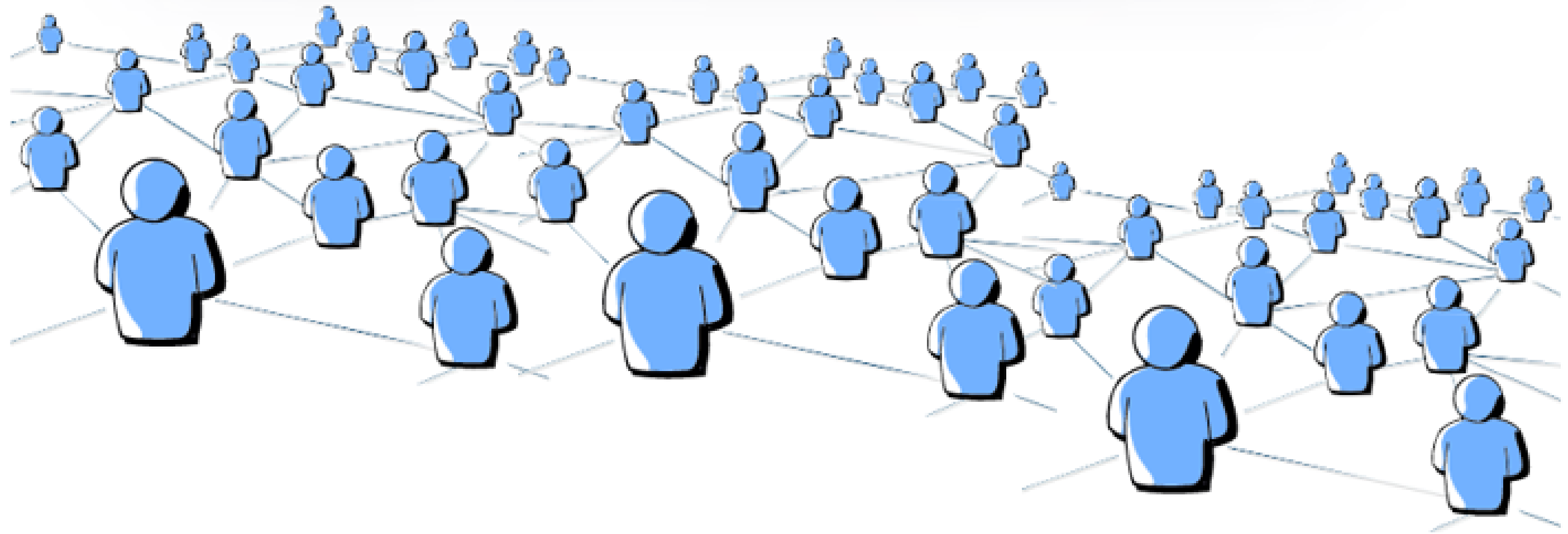
3

REUTILIZAÇÃO

4

RECONHECIMENTO DOS AUTORES

# COMPARTILHAMENTO



# REUTILIZAÇÃO

Por que os cientistas têm a obrigação ética de compartilhar dados.

Obrigação	Justificativa
Replicação	A capacidade de replicar resultados de análises é um elemento fundamental do processo científico, mas para muitos tipos de dados ambientais sensíveis ao tempo, a replicação só é possível se os dados originais estiverem disponíveis para reanálise.
Direitos humanos	O Artigo 15 do Pacto Internacional sobre Direitos Econômicos, Sociais e Culturais determina que todos têm o direito de “desfrutar dos benefícios do progresso científico e de suas aplicações”, mas o não compartilhamento de dados restringe esse direito.
Preservação de dados	Os dados que não são sistematicamente arquivados são freqüentemente perdidos como resultado de falhas no computador, obsolescência do software ou simples negligência.
Progresso científico	A comunidade científica, como um todo, se beneficia da capacidade de descobrir, acessar e analisar diversos conjuntos de dados.
Integridade de dados	Vários usuários tornam mais provável que as deficiências nos dados apareçam.
Confiança pública	Diante da controvérsia, a disposição de compartilhar dados pode ser um fator-chave para aumentar a confiança do público nos resultados da pesquisa científica.

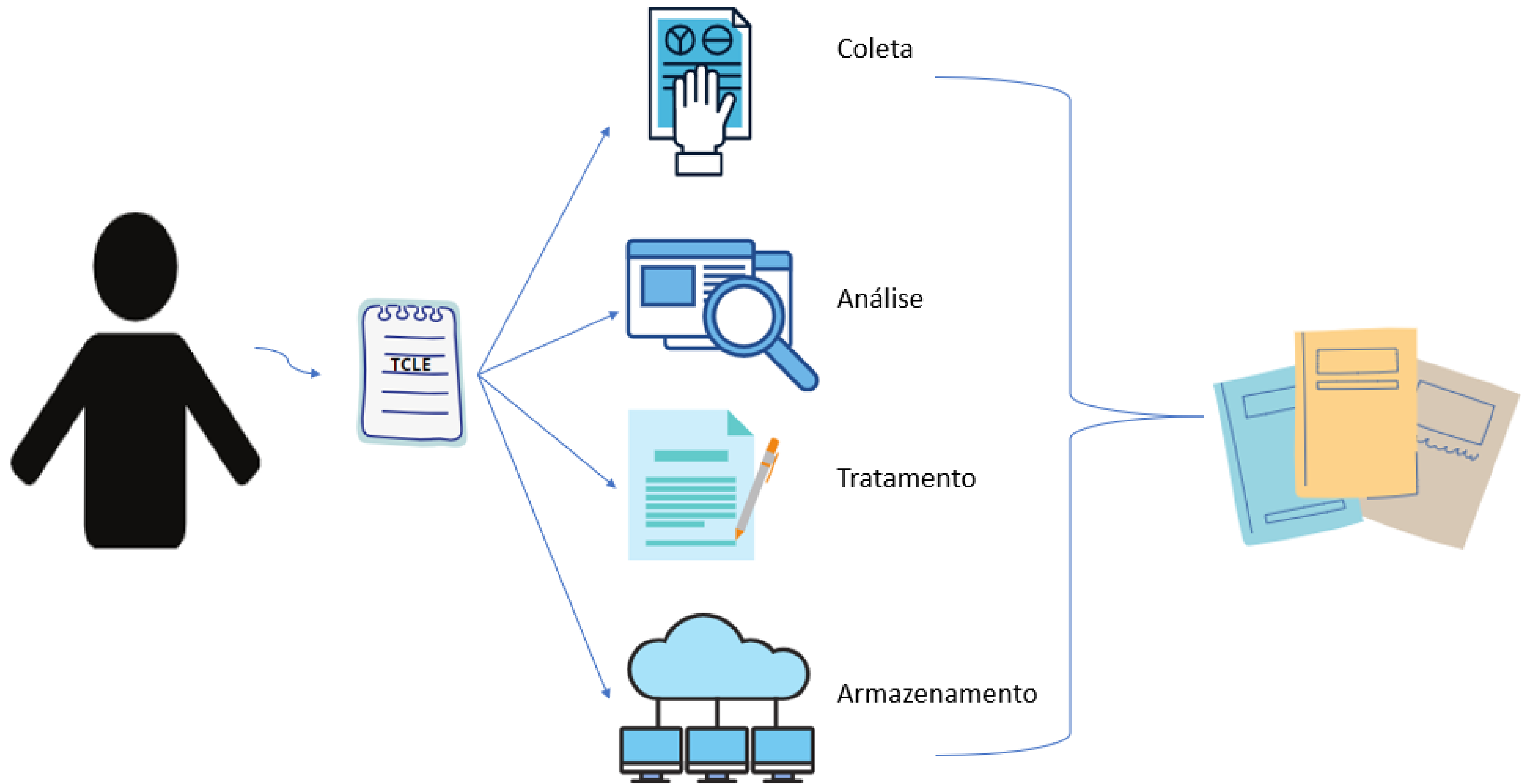
## The Ethics of Data Sharing and Reuse in Biology

Clifford S. Duke, John H. Porter [Author Notes](#)

*BioScience*, Volume 63, Issue 6, June 2013, Pages 483–489,

<https://doi.org/10.1525/bio.2013.63.6.10>

**Published:** 01 June 2013





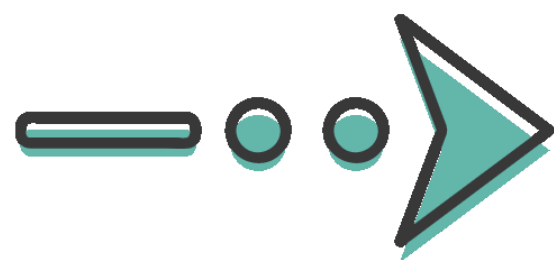
## LEGISLAÇÃO

### Atenção com a privacidade

Pesquisadores e universidades buscam se adaptar à Lei Geral de Proteção de Dados Pessoais, em vigor desde setembro

Rodrigo de Oliveira Andrade

“Um dos principais pontos da LGPD refere-se à necessidade de consentimento do titular para coleta e tratamento de seus dados pessoais. A lei também estabelece que a qualquer momento o indivíduo pode revogar seu consentimento, bem como solicitar o bloqueio de suas informações ou mesmo sua exclusão, total ou parcial, dos repositórios em que estão armazenados. Da mesma forma, a gestão dessas informações deve ser feita com base nos objetivos da pesquisa, previamente informados aos voluntários do estudo. “Ocorre que esses dispositivos já são contemplados no Termo de Consentimento Livre e Esclarecido [TCLE], conforme determinação do CNS” [...].”



Dados que contextualizam informações vinculadas a uma pessoa

CATEGORIA	DEFINIÇÃO	EXEMPLOS
<b>Identificadores</b>	Caracterizam-se por identificar unicamente os indivíduos no conjunto de dados	número de matrícula, (CPF), RG, nome
<b>Sensíveis</b>	Representam os dados confidenciais, pois quando expostos podem colocar o indivíduo em situações constrangedoras	dados médicos, genéticos, doença, religião, crença, salário, opinião política, orientação sexual, vida sexual
<b>Semi identificadores</b>	Contém valores que, quando correlacionados e/ou combinados com dados externos, podem proporcionar a identificação do indivíduo e, desta forma, vincular o indivíduo a seus dados confidenciais	CEP, endereço, localização, , cargo, função, sexo, data de nascimento



# Material consultado

[https://www.arca.fiocruz.br/bitstream/icict/26803/2/TERMO\\_REFERENCIA\\_LANCAMENTO.pdf](https://www.arca.fiocruz.br/bitstream/icict/26803/2/TERMO_REFERENCIA_LANCAMENTO.pdf)

<https://lilacs.bvsalud.org/metodologia-lilacs/lilacs-criterios-de-selecao-e-permanencia-de-periodicos-2020/>

<https://libguides.wmich.edu/datasci/datajournals#:~:text=Data%20journals%20are%20scholarly%20journals,analyses%20or%20ground%20breaking%20conclusions.>

[https://figshare.com/articles/conference\\_contribution/Data\\_papers\\_brasileiros\\_analise\\_da\\_publicacao\\_de\\_artigos\\_de\\_dados\\_indexados\\_na\\_web\\_of\\_science\\_e\\_scopus/19071296](https://figshare.com/articles/conference_contribution/Data_papers_brasileiros_analise_da_publicacao_de_artigos_de_dados_indexados_na_web_of_science_e_scopus/19071296)

[https://www.arca.fiocruz.br/bitstream/handle/icict/29811/jessica\\_ramos\\_icict\\_espec\\_2018.pdf;jsessionid=A16C1359459B6D5EA46FE8D24F0B63E8?sequence=2](https://www.arca.fiocruz.br/bitstream/handle/icict/29811/jessica_ramos_icict_espec_2018.pdf;jsessionid=A16C1359459B6D5EA46FE8D24F0B63E8?sequence=2)

[https://figshare.com/articles/conference\\_contribution/Data\\_papers\\_brasileiros\\_analise\\_da\\_publicacao\\_de\\_artigos\\_de\\_dados\\_indexados\\_na\\_web\\_of\\_science\\_e\\_scopus/19071296](https://figshare.com/articles/conference_contribution/Data_papers_brasileiros_analise_da_publicacao_de_artigos_de_dados_indexados_na_web_of_science_e_scopus/19071296)

<https://asistdl.onlinelibrary.wiley.com/doi/full/10.1002/asi.23358#support-information-section>

<https://www.springernature.com/gp/authors/research-data-policy>

<https://revistapesquisa.fapesp.br/atencao-com-a-privacidade/>



# OBRIGADA

E-MAIL

[ecsamonteiro@gmail.com](mailto:ecsamonteiro@gmail.com)

