

Secretaria da **Saúde**



CONTINUIDADE DO APOIO À CONSOLIDAÇÃO DOS
NÚCLEOS DE INOVAÇÃO TECNOLÓGICA

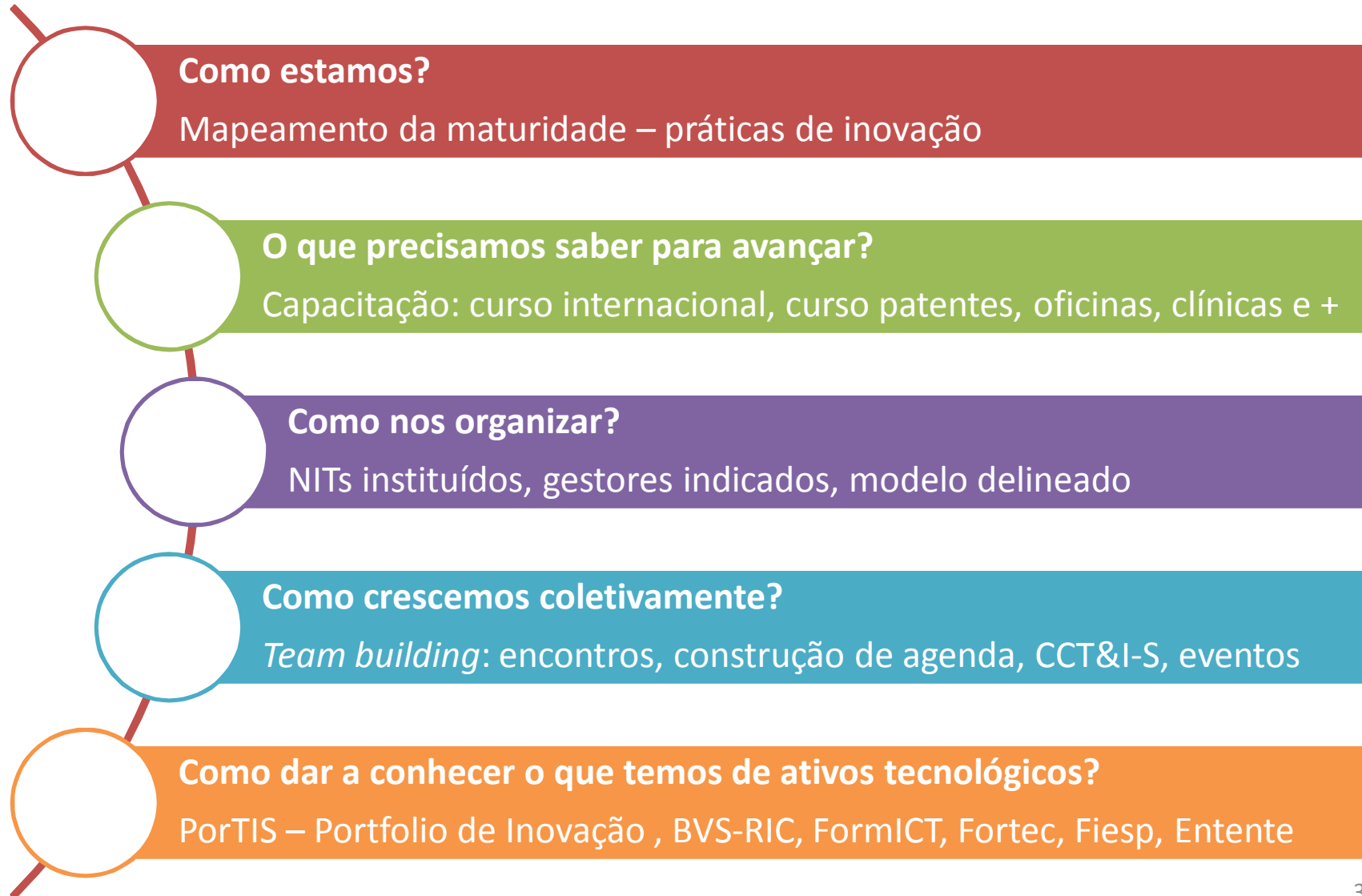
12.11.2015

CONTRATO Nº 002/2015



PROJETO INICIAL
IMPLEMENTAÇÃO DOS NITs DA SES

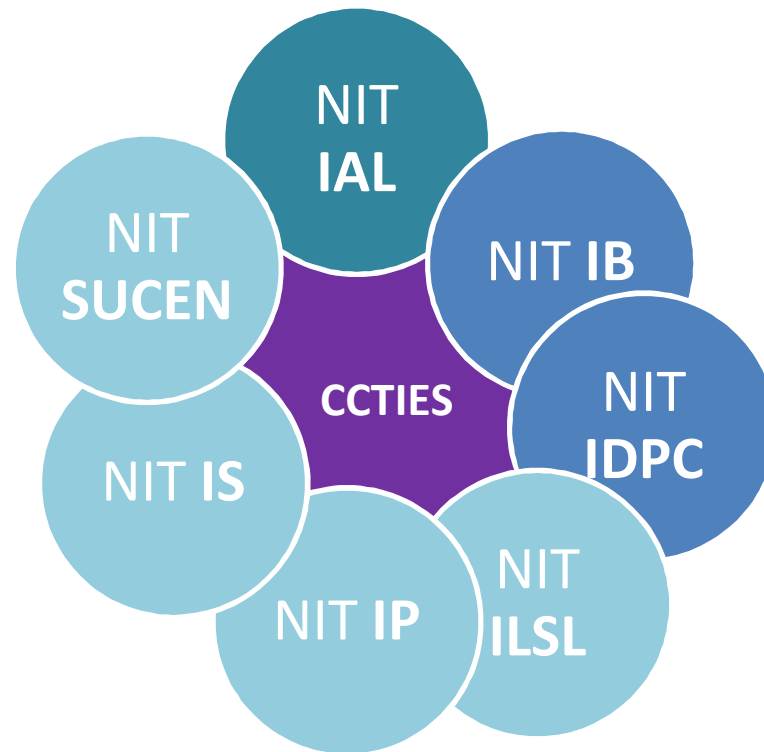
O QUE FIZEMOS?



ONDE CHEGAMOS?

1. Os sete NIT **instituídos** e **gestores** indicados
2. Gestores NIT **capacitados** e **atuantes**
3. **Rede** NIT-SES articulada, potencializando resultados
4. Presença emergente da '**SES inovadora**' no cenário paulista, nacional e internacional

REDE NIT-SES



PROJETO ATUAL
CONSOLIDAÇÃO DOS NITs DA SES

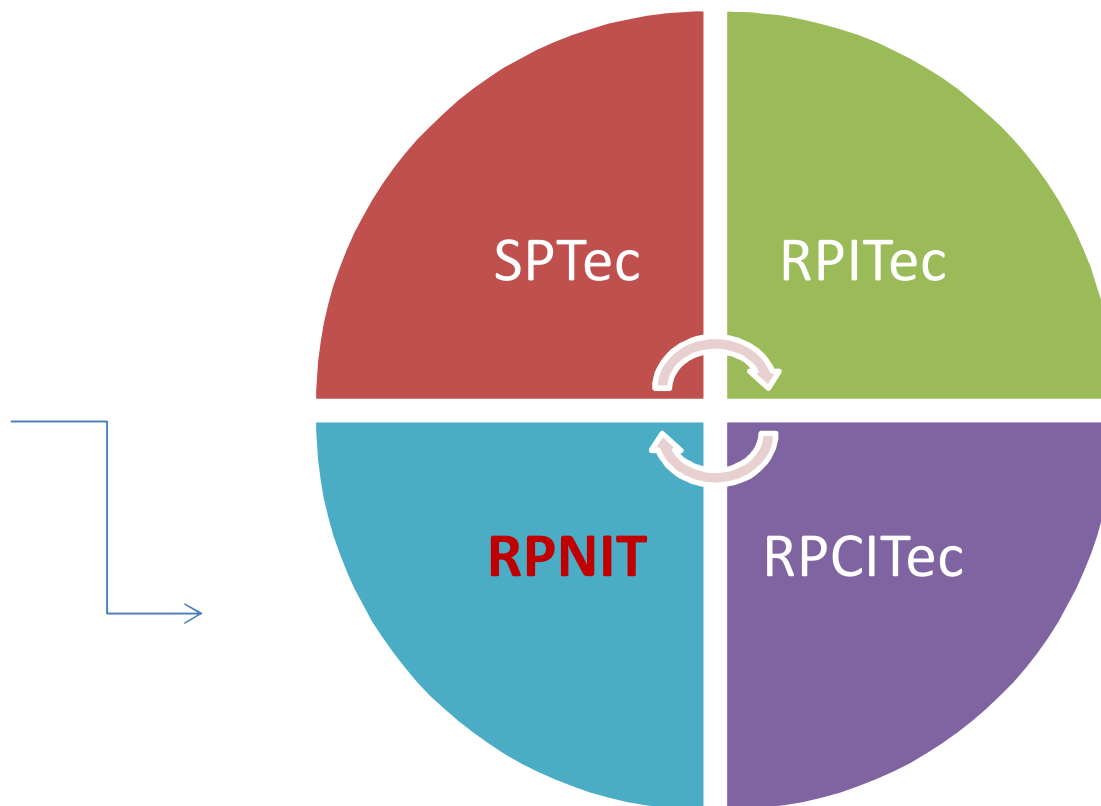
ESCOPO

- 1- Estabelecer uma **Secretaria Técnica** p/ apoiar a consolidação dos NITs
- 2- Aprofundar a **capacitação** dos gestores dos NITs
- 3- Dar suporte ao estabelecimento da **política de inovação** da SES
- 4- Desenvolver **métricas** para acompanhamento dos NITs
- 5- Promover o **upgrade** dos NIT no modelo de maturidade
- 6- Preparar a ampliação do **escopo** de atuação dos NITs
- 7- Apoio ao atendimento do disposto no Decreto que institui o **SPAI**
- 8- Potencializar a incorporação da Rede NIT-SES na **Rede Inova São Paulo**
- 9- Estudar a viabilidade da **incorporação** de outros entes à Rede NIT-SES

SPAI

Decreto 60.286 (25.03.2014)

Sistema Paulista de Ambientes de Inovação



REQUISITOS PARA INCLUSÃO DE NIT À RPNIT

I - a existência de departamento/órgão encarregado da gestão da política de inovação do ICTESP ao qual esteja vinculado, que demonstre:

a) tratar-se de unidade do setor público da Administração Direta, Indireta e Fundacional;

b) ter objetivos compatíveis com os arrolados no artigo 25 deste decreto;

c) ter modelo de gestão adequado à realização de seus objetivos;

II - a apresentação de:

a) requerimento, pelo gestor, contendo justificativa do pleito e caracterização detalhada do NIT;

b) planejamento estratégico e operacional para instalação e desenvolvimento do NIT.

DESTAQUES DO PROJETO ATUAL

Multiplicadores

- Roteiro p/capacitação
- Cartilha

Ferramentas

- Bases: Política PI, Regimento
- Boas práticas p/segurança jurídica, Modelos contrato

Orientação

- Acompanhamento proativo **'do berço à formatura das inovações'**
- Recomendações para aprimoramento das práticas

Atuação

- Mecanismos para captação de oportunidades
- Avaliação do potencial inovativo

SECRETARIA TÉCNICA DA REDE NIT-SES

Equipe multiprofissional compacta, capaz de:

- ✓ Coordenar o processo participativo de formulação da política de inovação da SES e de articular a sua implementação, em conjunto com os NIT dos Institutos
- ✓ Prover apoio técnico especializado aos NIT dos Institutos em temas como gestão da propriedade intelectual e comercialização de tecnologia
- ✓ Dinamizar a interface entre a SES e outros agentes do sistema paulista e nacional de inovação

Núcleo já atuando, com apoio da FIA; precisa robustecer equipe

O QUE TEMOS NOS INSTITUTOS?



QUESTÕES A ENCAMINHAR

1. ALINHAMENTO SES/CCTIES E IPs

- **Política** de Propriedade Intelectual (PI)
 - ✓ Proteção
 - ✓ Licenciamento
 - ✓ Participação em *start-ups*
- **Operacionalização** das atividades inerentes aos projetos de inovação
 - ✓ Representatividade e delegação de competências a dirigentes dos IPs e gestores dos NITs
 - ✓ Papel das fundações de apoio

2. SEGURANÇA JURÍDICA

- Tratamento 'uniforme'
- ✓ Sensibilização dos procuradores
- ✓ Construção de processo interativo com NITs
- ✓ Notas técnicas para orientar e agilizar a tramitação de convênios e contratos

3. AÇÕES DA SES NO ÂMBITO GESP

- Provisão de **condições** para realizar missão
- Aprimoramento do **marco legal específico**, especialmente do Decreto 56.569/10

EMENDA CONSTITUCIONAL 85



